



MINISTERSTVO ZDRAVOTNICTVÍ
ČESKÉ REPUBLIKY

Výzvy lázeňské péče a její budoucnost

Zdeněk Třískala
Český inspektorát lázní a zřídel

Základní fakta o lázeňské péči

> 20 000 lůžek (cca 50 % v Karlovarském kraji)

**přes 100 000 pacientů (spolu)hrazených
z veřejného zdravotního pojištění**

cca 4 mil. ošetřovacích dní (2,6 v rámci zdrav. poj.)

Česká Republika
Mariánské Lázně

převládající indikace

60 % pohybové ústrojí (u dětí 6 %)

16 % nemoci nervové (u dětí 24 %)

6 % dýchací ústrojí (u dětí 43 %)

Co mají lázně k dispozici?

**rehabilitační péče
s využitím přírodních léčivých zdrojů**

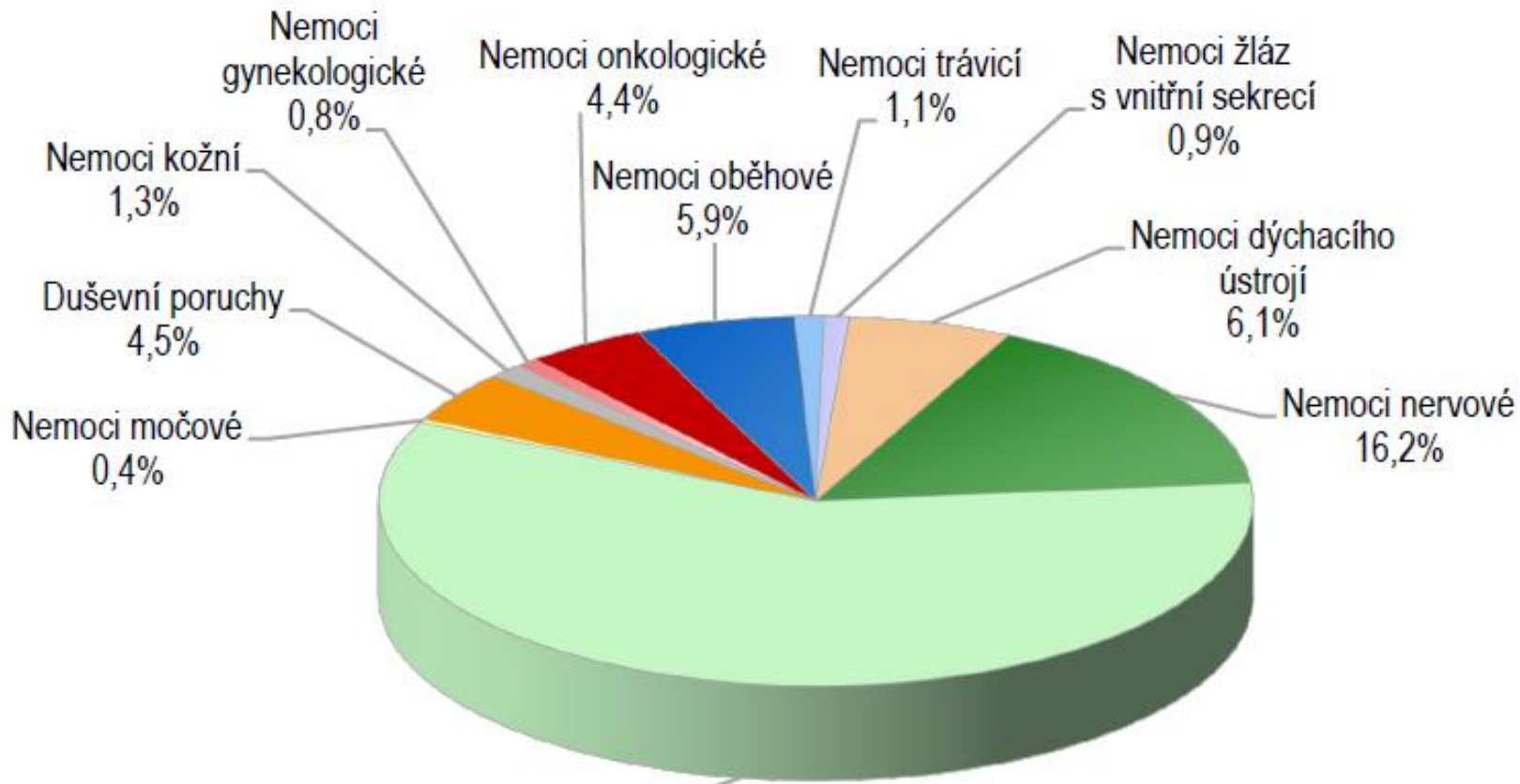
***vody**

***peloidu**

***plynu**

**a případně klimatu vhodného k léčení
/výjimečná místa v rámci ČR/**

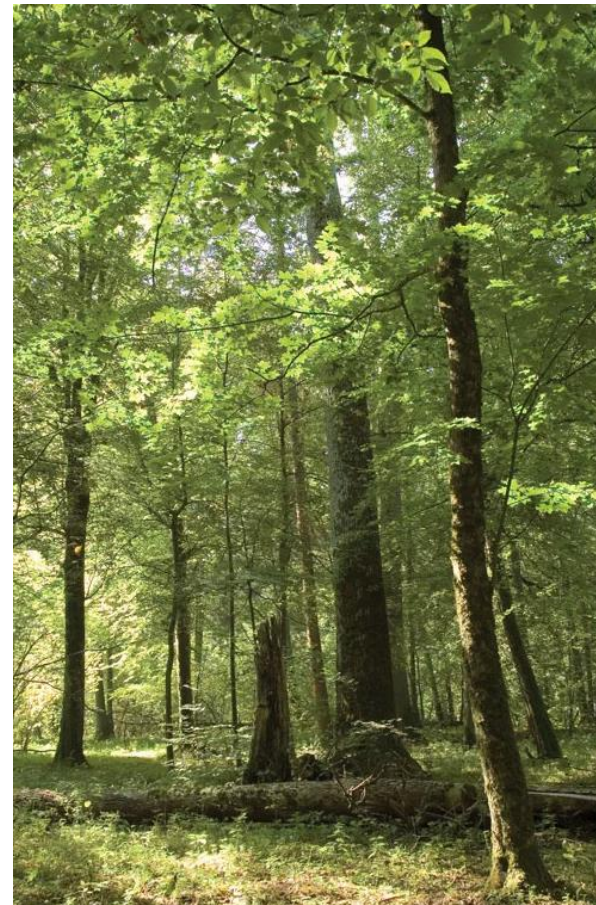
Jsou lázně efektivně využívány?



Otázka preventivních programů

Edukace k WELLNESS /ve smyslu životnímu stylu/

- pohyb,
- strava,
- spánek,
- uvolnění
- /závislosti/ - alkohol, tabák atp.



Změna indikačního seznamu?

Chybí evaluační data

- založen na empirické zkušenosti
- neexistují cost-benefit analýzy
- dochází k posunu spektra pacientů

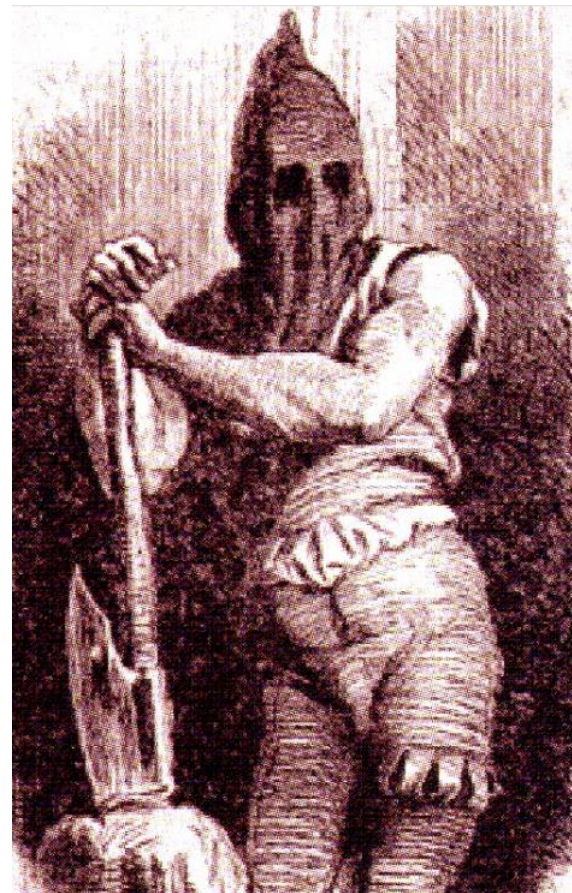
Změna indikačního seznamu?

Rozšířit nebo škrtat?

Délka pobytu?

Skupiny indikujících lékařů?

Přesnější popis vhodných Dg.?





by Karlovarský kraj (since 2019)

**Veřejná výzkumná instituce s možností
výzkumu v oblasti lázeňské péče**

/osobní povzdech - diskuse/

**Obecně nízká úroveň povědomí
o lázeňské medicíně mezi lékaři.**

**Lázeňská péče je vnímána
jako druh fyzikální terapie.**