

# Ekonomie slad'ování v kontextu českého trhu práce

Filip Pertold

IDEA při CERGE-EI

CERGE-EI je společné pracoviště Univerzity Karlovy v Praze a Akademie věd ČR



Horší vyjednávací pozice pečujících na trhu práce

Nižší mobilita – užší prostor pro hledání práce (kratší dojíždění)

Menší intenzita hledání práce díky časovým omezením

Vyšší elasticita nabídky práce – např. Zaměstnanost pečujících je citlivá na zdanění

Vyšší poptávka po flexibilních formách práce

Vysoká citlivost na nastavení sociální, rodinné a daňové politiky

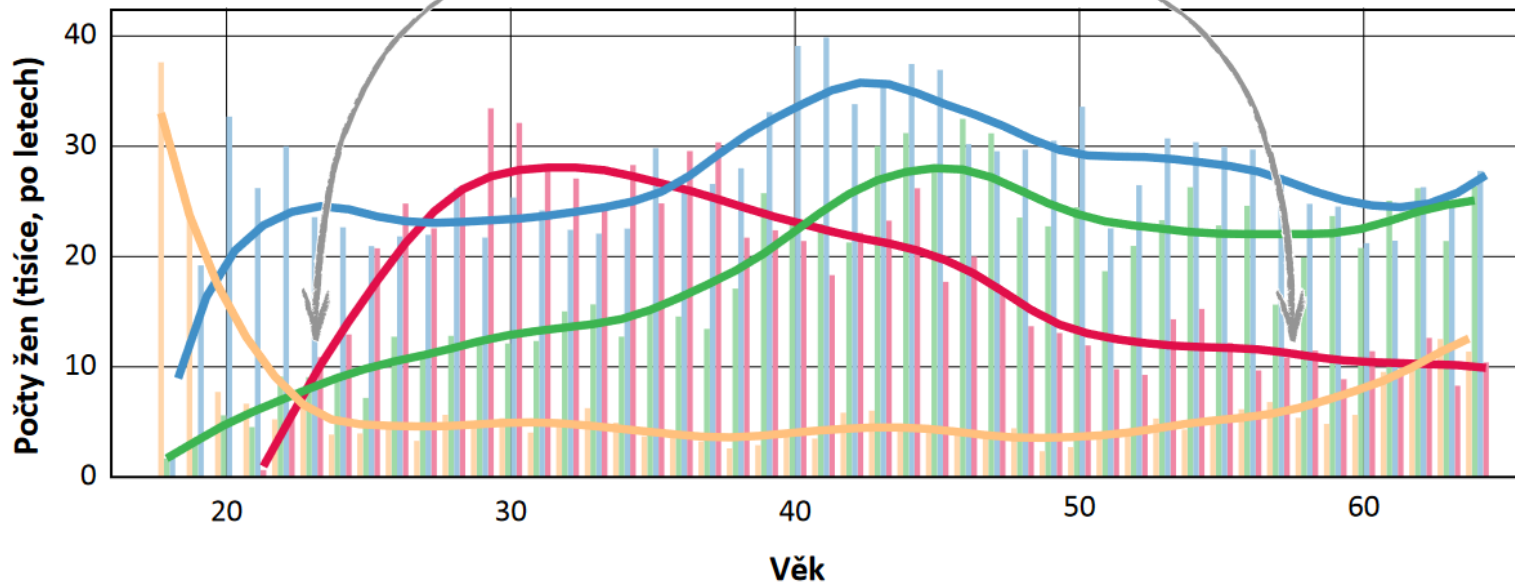
- dovolená, příspěvek, daně, dostupnost předškolní péče, sdílení péče

**Pečující v ČR: vysoký podíl vysokoškoláků (40 procent) a velmi dlouhý pobyt mimo trh práce během rodičovství.**



## Počty žen v populaci podle vzdělání

*Struktura vzdělanosti věkových skupin se výrazně liší.  
Je vidět výrazný růst vysokoškolské vzdělanosti u mladších generací žen.*





## Employment Protection Index

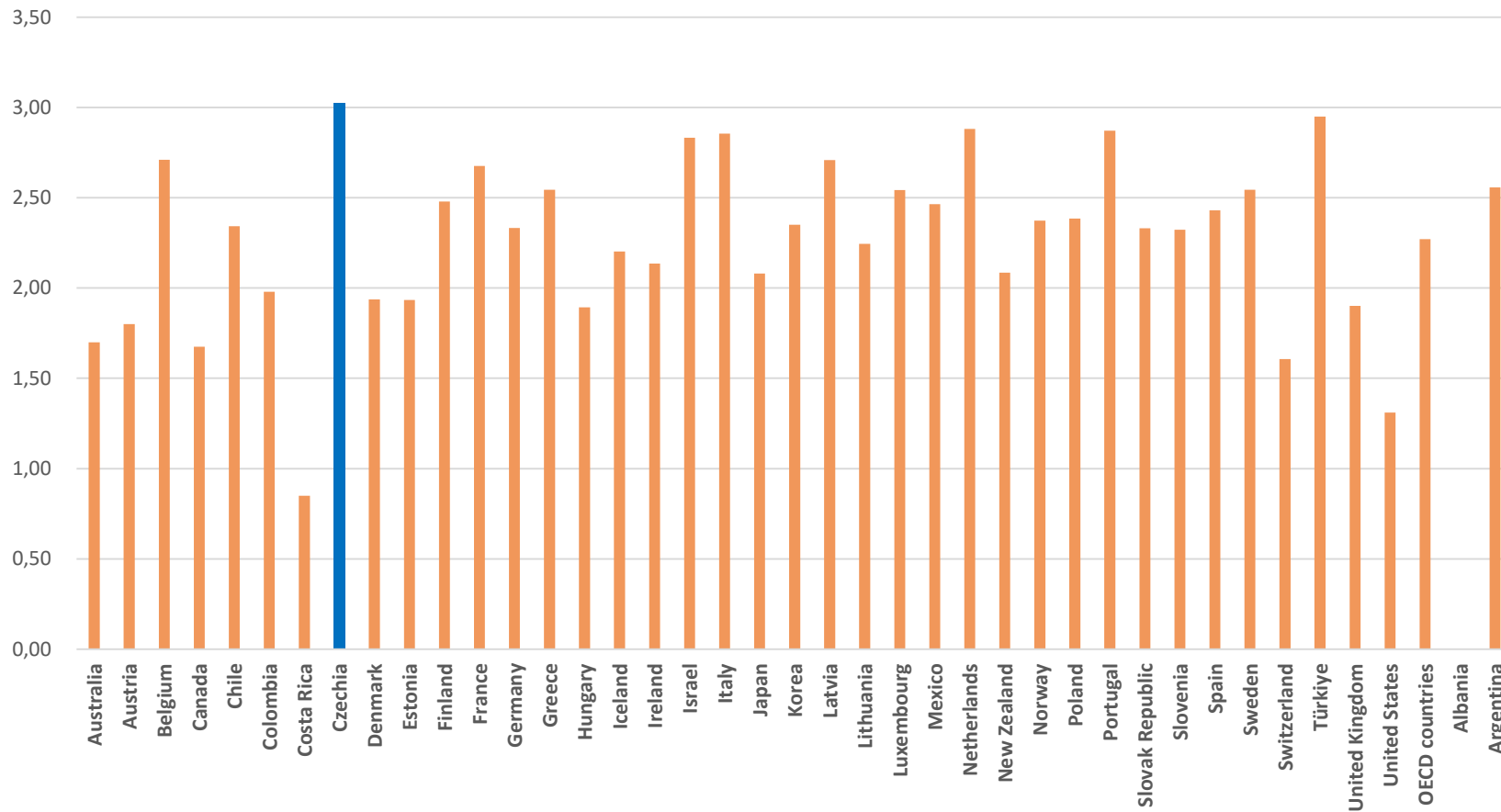
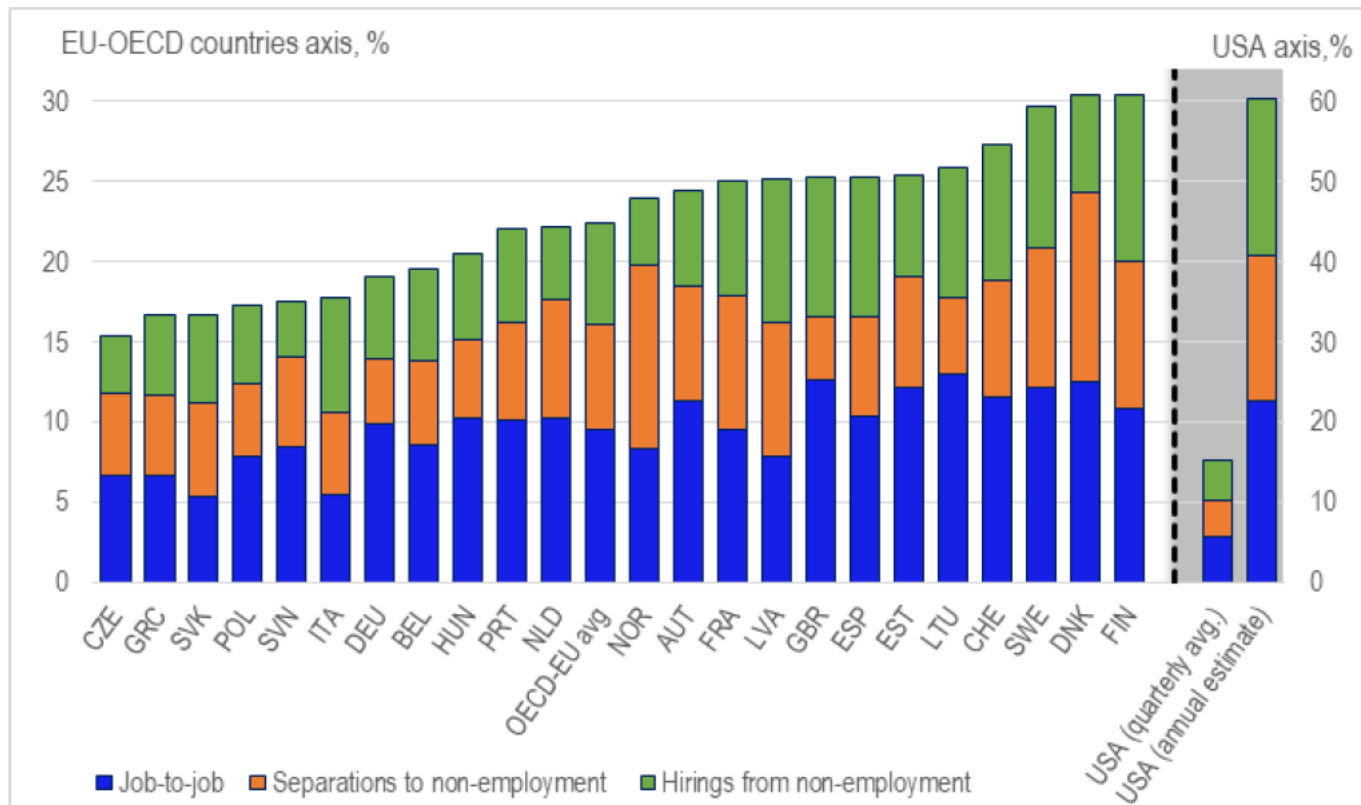




Figure 1. Labour market transitions in a cross-country comparative perspective, 2019 <sup>11</sup>

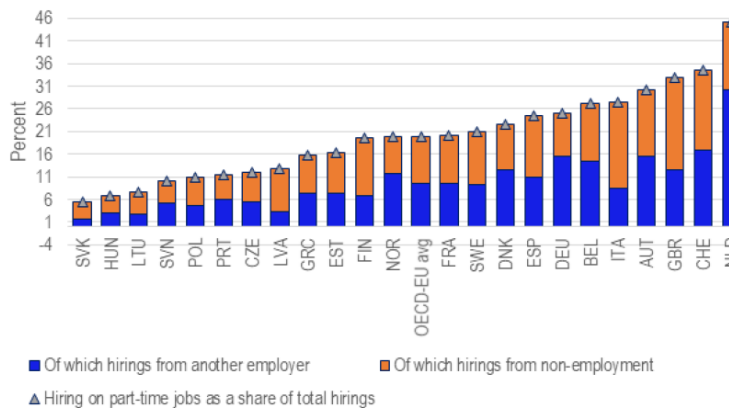




Panel A. Temporary jobs

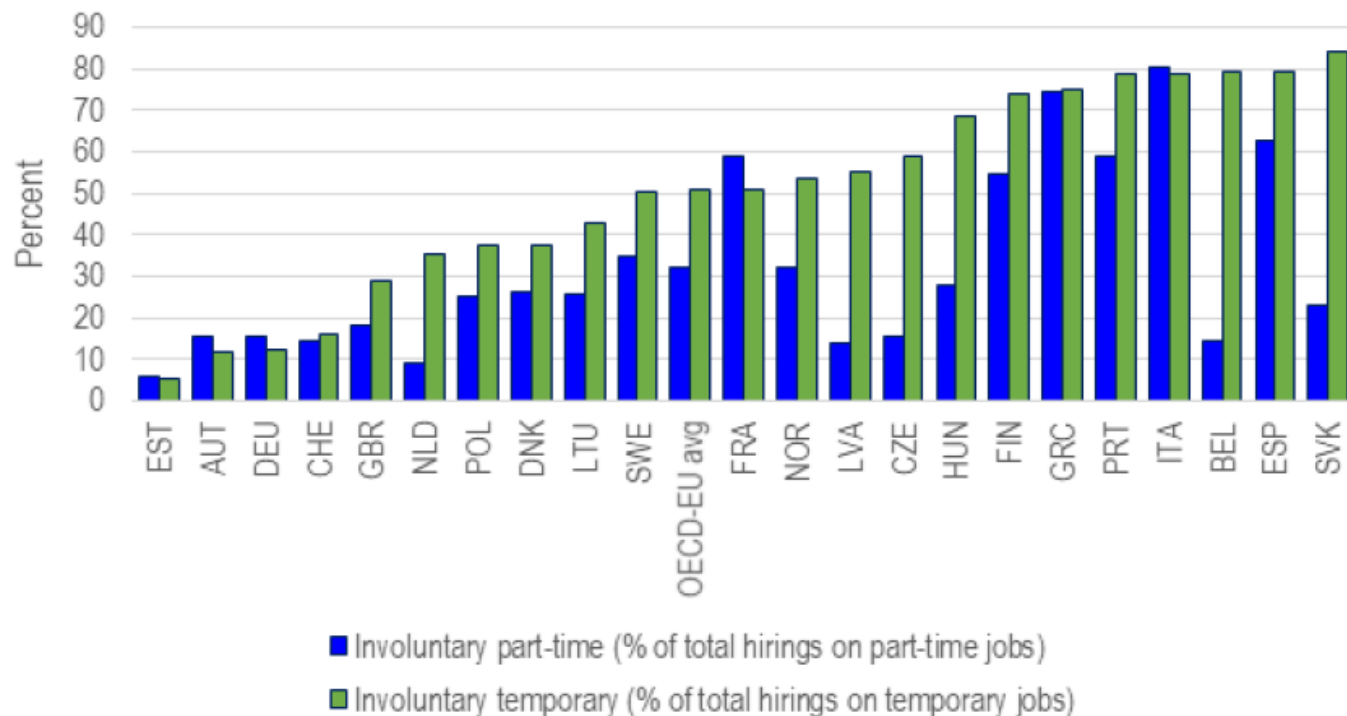


Panel B. Part-time jobs



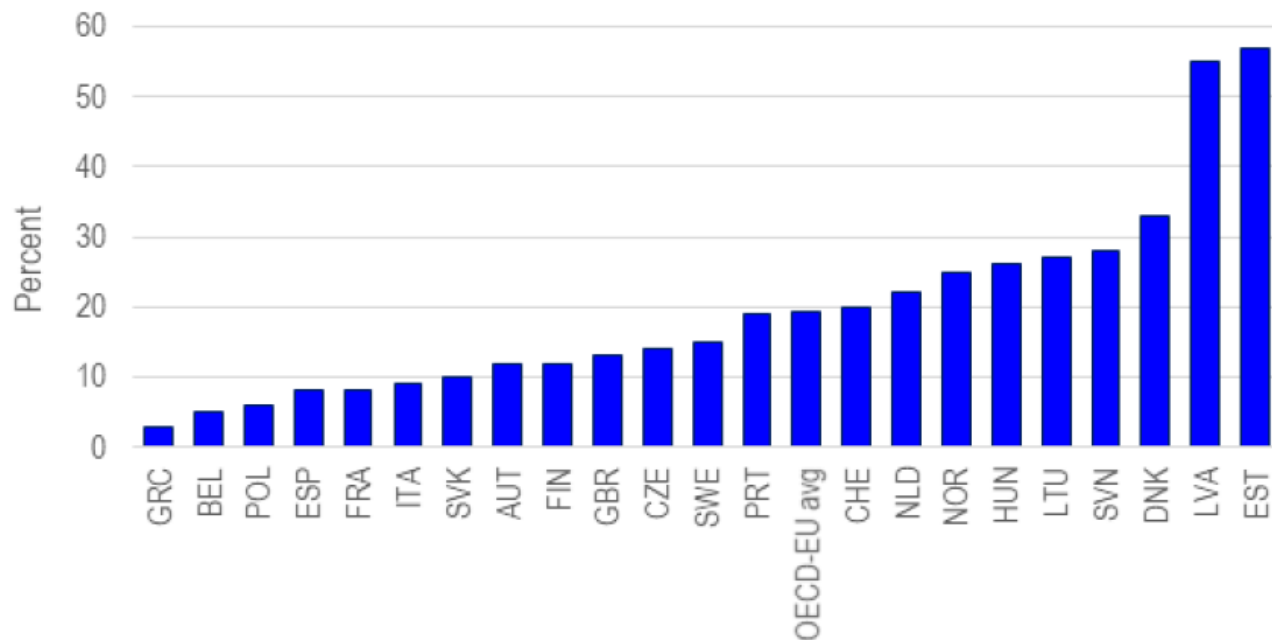


Panel C. Involuntary temporary and part-time jobs

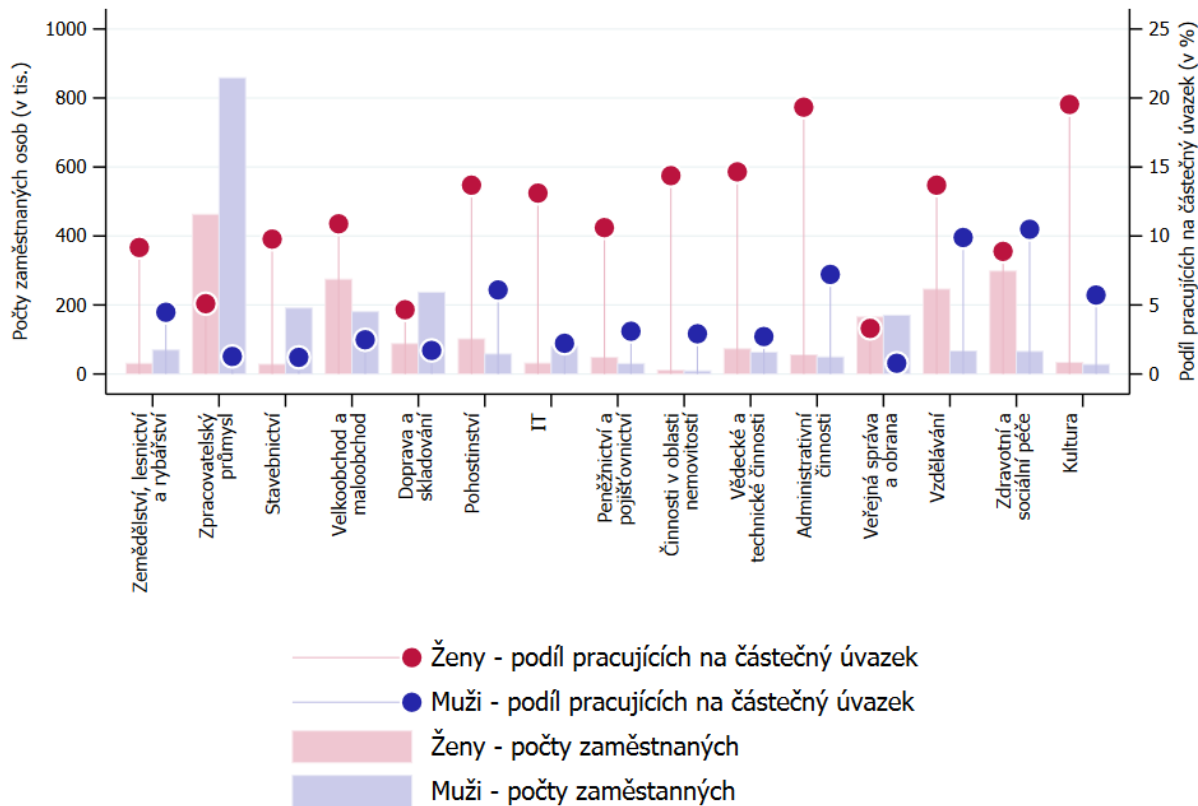




Panel A. Transitions from temporary to permanent contracts



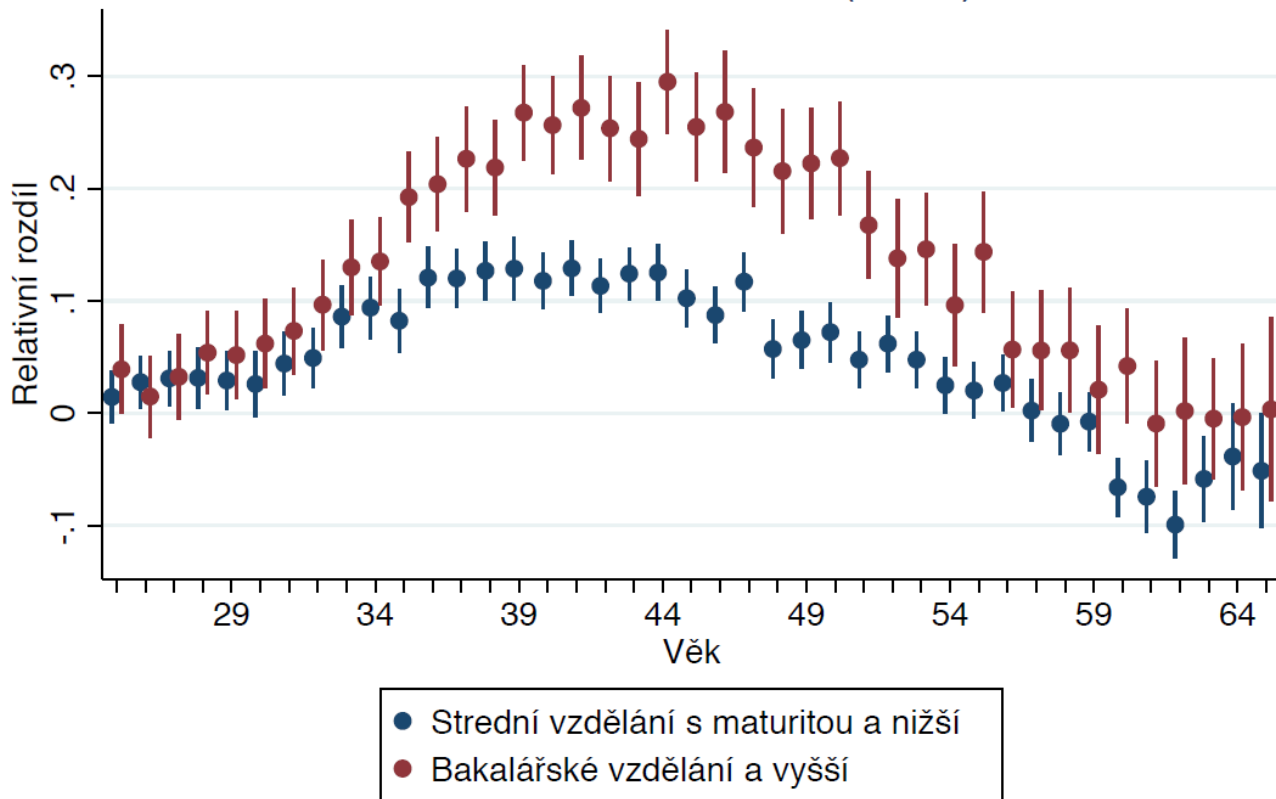




Zdroj: VŠPS 2019. Zaměstnanci ve věku 18-64 let.

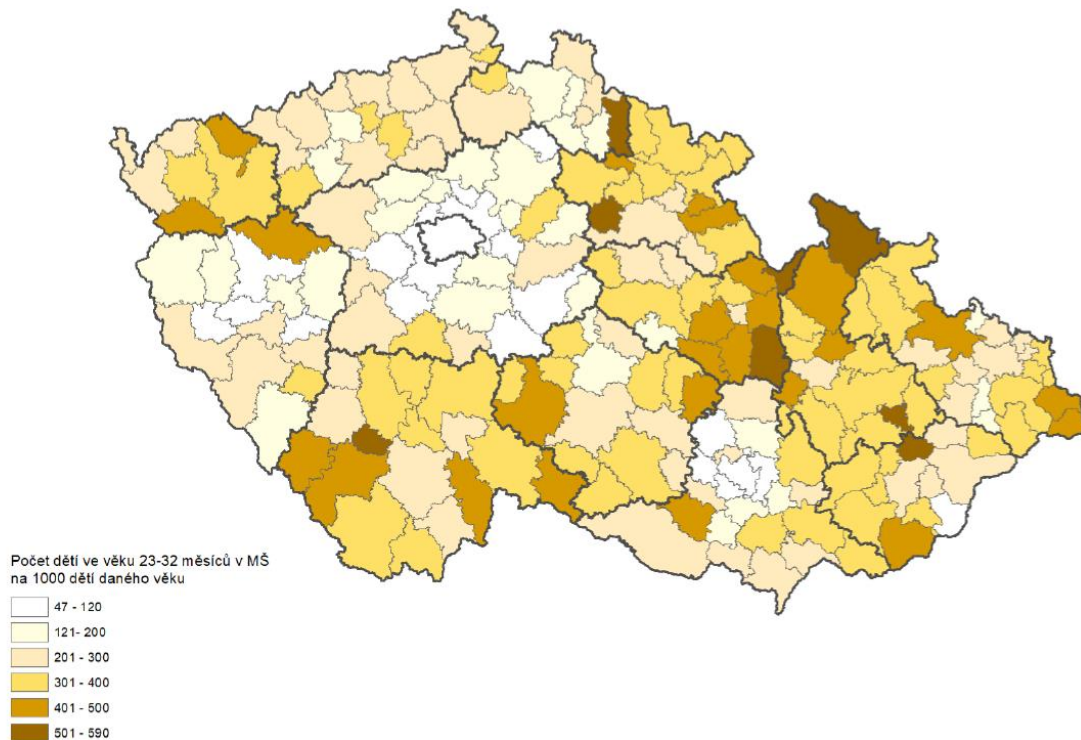


## Relativní rozdíl v průměrném hodinovém výdělku mezi ženami a muži (2017)





**Mapa 1:** Počet dětí ve věku 2–2,7 let\* zapsaných v MŠ na 1000 dětí daného věku v SO ORP, 2018/2019



Zdroj: Rejstřík MŠMT, ČSÚ

\* Přesně se jedná o věk 1 rok a 11 měsíců – 2 roky a 8 měsíců.



- **Neflexibilní trh práce, flexibilita je doháněna nedobrovolnými dočasnými formami práce**
- **nízká dostupnost předškolní péče tam, kde žijí mladé rodiny**

Dětské skupiny nedostatečně nahrazují chybějící školky, zejména ve větší aglomeracích (viz graf)

V Německu zvýšilo počet míst ve školkách a jeslích o 10 procentních bodů porodnost o 3 procenta (Zdroj: Children of a (policy) revolution: the introduction of universal child care and its effect on fertility, Journal of the European Economic Association, 2015)

- **vysoké daňové zatížení druhého vydělávajícího (obvykle žena), malý podíl částečných úvazků**

Ztěžuje to návrat do práce - v současné době je 40 procent rodiček (tj ve věku 25-40) s vysokoškolským vzděláním.

- **dlouhý rodičovský příspěvek a dovolená a nemotivující muže k péči o dítě**

Vysoké zatížení ekonomicky aktivních žen domácími pracemi.

- **dlouhá přestávka matek v zaměstnanosti**

Vysoký gender pay gap zejména mezi vysokoškoláky po návratu z rodičovské