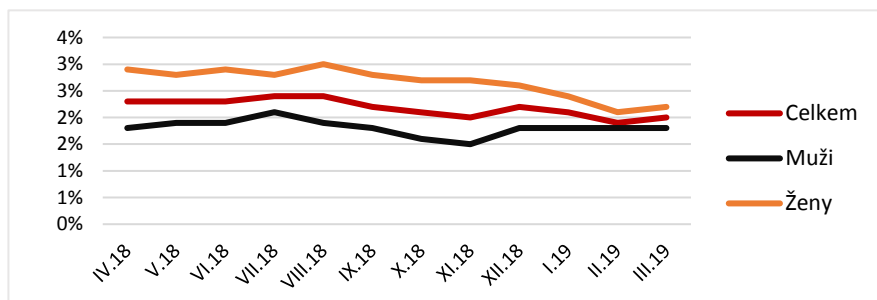




2,0 %

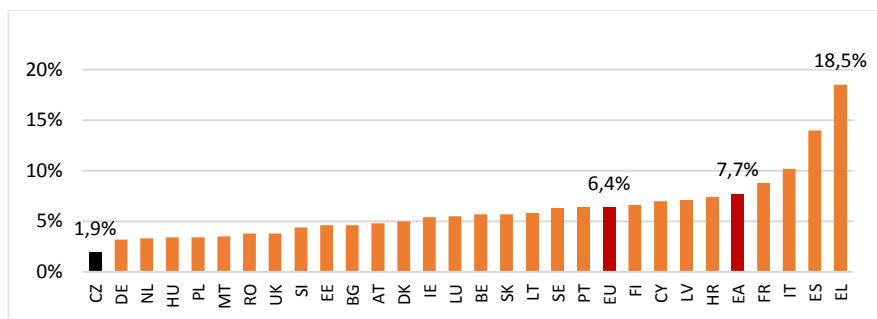
Obecná míra nezaměstnanosti v březnu 2019 (očistěná od sezónních vlivů) dosáhla úrovně **2,0 %**. Meziročně ve srovnání s březnem 2018 se snížila o 0,3 p. b. Míra nezaměstnanosti mužů byla na úrovni 1,8 % a žen ve výši 2,2 %. ([ČSÚ](#))



Zdroj: [ČSÚ](#)

Míra zaměstnanosti podle ČSÚ dosáhla v březnu 2019 úrovně 75,5 % a meziročně se tak zvýšila o 0,8 p. b. **Míra ekonomické aktivity** dosáhla v březnu 77,0 % a v meziročním srovnání se jedná o nárůst o 0,5 p. b. ([ČSÚ](#))

Podle údajů **Eurostatu** byla míra nezaměstnanosti v ČR v únoru na úrovni 1,9 %. Jedná se o nejnižší míru nezaměstnanosti ze všech zemí EU. ([Eurostat](#))

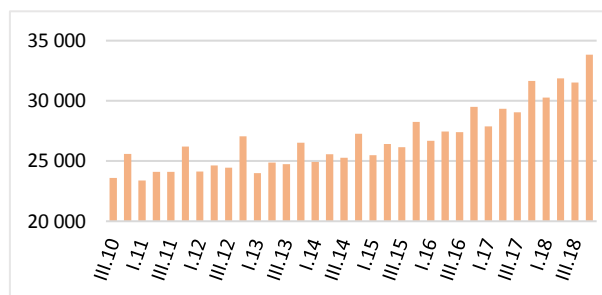


Zdroj: Unemployment by sex and age – monthly average, Eurostat

Průměrná hrubá měsíční mzda za 4. čtvrtletí 2018 byla na úrovni **33 840 Kč**. Nominální mzda se tak meziročně zvýšila o 6,9 %, reálná mzda o 4,7 %. Nejvyšší průměrná nominální mzda byla v Praze (41 851 Kč) a nejnižší v Karlovarském kraji (29 703 Kč). **Medián mezd** činil **29 247 Kč**. ([ČSÚ](#))

4. čtvrtletí

33 840 Kč



Zdroj: [ČSÚ](#)

MONITORING

TRH PRÁCE

Březen 2019

Obecná míra nezaměstnanosti

Je vypočtena jako podíl počtu nezaměstnaných na celkové pracovní síle (součet zaměstnaných a nezaměstnaných osob). ([ČSÚ](#))

Míra zaměstnanosti

Je vypočtena jako podíl počtu zaměstnaných osob na počtu všech osob. ([ČSÚ](#))

Míra ekonomické aktivity

Jedná se o podíl pracovní síly na počtu všech osob. ([ČSÚ](#))

Průměrná hrubá měsíční mzda

Jedná se o podíl mezd bez ostatních osobních nákladů na jednoho zaměstnance za měsíc. Zahrnuje základní mzdy a platy, příplatky, doplňky, odměny a další složky zaúčtované k výplatě. ([ČSÚ](#)) Počítá se čtvrtletně. Medián mezd představuje střední hodnotu mezd a lépe tak vypovídá o výši mezd ve společnosti.

Měsíční data

jsou přepočteny z čtvrtletních dat z Výběrového šetření pracovních sil (VŠPS). ([ČSÚ](#)) VŠPS se provádí kontinuálně a plně odpovídá definicím Mezinárodní organizace práce (ILO) a metodickým doporučením Eurostatu. ([ČSÚ](#)) ČSÚ přináší ukazatele pro věkovou skupinu 15-64 letých. Eurostat počítá nezaměstnanost ve věkové skupině 15-74 let. Proto se data Eurostatu a ČSÚ liší.

AKTUÁLNÍ VYDÁNÍ:

EDICE: MONITORING

Název: Monitoring: Vybrané hospodářské, měnové a sociální ukazatele: Trh práce

Typ edice: online, ISSN 2533-4174

Autoři: Vlňa, J.

URL: <http://www.psp.cz/sqw/ppi.sqw?d=5>

Číslo: Monitoring č. 23/2019

První vydání edice: březen 2003

Datum: květen 2019

Frekvence vydání edice: měsíčně/čtvrtletně

Data jsou získávána z Českého statistického úřadu a Eurostatu

Zaměření: sledované aktuální hospodářské, měnové a sociální ukazatele

URL: <https://www.czso.cz/csu/czso/aktualniinformace>
<http://ec.europa.eu/eurostat/news/news-releases>

Jazyk: CZ

Vydavatel: Kancelář Poslanecké sněmovny, Sněmovní 4, 118 26 Praha 1

Klíčová slova:

Nezaměstnanost; zaměstnanost; míra ekonomické aktivity; ČSÚ; Eurostat; průměrná mzda; medián mezd

PARLAMENTNÍ INSTITUT plní úkoly vědeckého, informačního a vzdělávacího střediska pro Poslaneckou sněmovnu, její orgány, poslance a Kancelář Poslanecké sněmovny, pro Senát, jeho orgány, senátory a Kancelář Senátu. Naše činnosti a produkty uvádíme níže.

Oddělení všeobecných studií	STUDIE Srovnávací studie Analytické studie	ODPOVĚDI NA DOTAZ Stručné odpovědi na dotazy členů Parlamentu	VYBRANÁ TÉMATA Studie zpracované k aktuálním problematikám	MONITORING Vybrané hospodářské měnové a sociální ukazatele	MIGRACE Přehled aktualit v oblasti migrace za vybrané období
	PŘEHLED SZBP Společná zahraniční a bezpečnostní politika EU	EUROZÓNA+ Přehled ekonomických událostí v EU	PODKLADY pro zahraničně politická jednání	PŘEDNÁŠKY pro zahraniční delegace, PS, Senát	
Oddělení pro evropské záležitosti	STANOVISKA kompatibility nevládních návrhů zákonů s právem EU	KONZULTACE k předkládaným vládním návrhům zákonů	DOKUMENTY EU Výběr z aktů a dokumentů EU zaslaných PS	ZPRÁVY Aktuální agenda v Bruselu	PODKLADY pro jednání výboru na mezinárodní úrovni
	INFORMAČNÍ STŘEDISKO Informace o činnosti Poslanecké sněmovny a prohlídky budov	ECPRD Spolupráce s Evropským centrem pro parlamentní výzkum a dokumentaci	PŘEDNÁŠKY pro Poslaneckou sněmovnu, pro školy, veřejnost	INFORMAČNÍ MATERIÁLY o fungování Poslanecké sněmovny, o legislativním procesu	ZÁPISY ze schůzí, seminářů, přednášek, kulatých stolů