



Výroční zpráva České školní inspekce za školní rok 2015/2016

Tomáš Zatloukal
ústřední školní inspektor

Štířín, 8. 2. 2017



VÝCHODISKA

- a) zjištění z komplexní inspekční činnosti
- b) zjištění z tematických šetření
- c) národní zjišťování výsledků vzdělávání
(výběrová testování)
- d) mezinárodní šetření PISA, TIMSS, PIRLS,
ICILS, TALIS

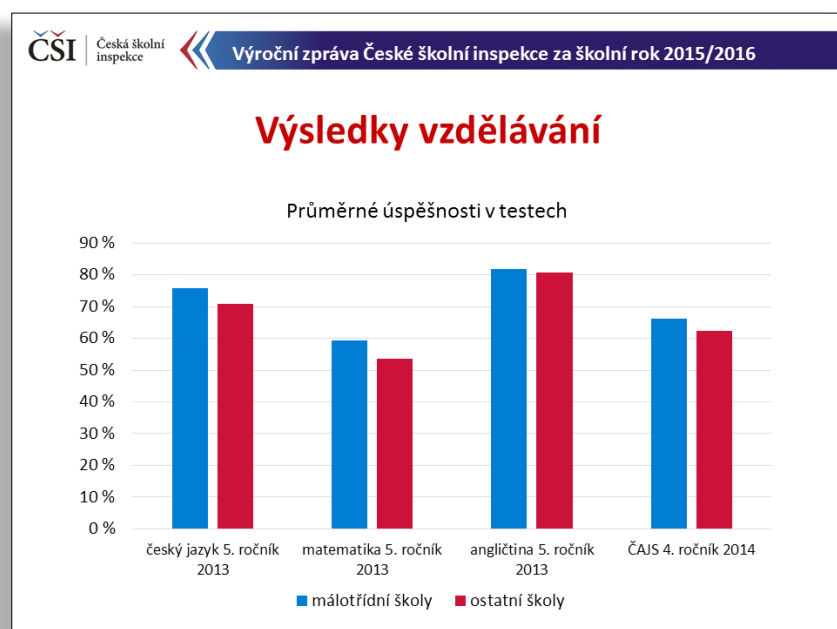
ČŠI Česká školní inspekce

Výroční zpráva České školní inspekce za školní rok 2015/2016

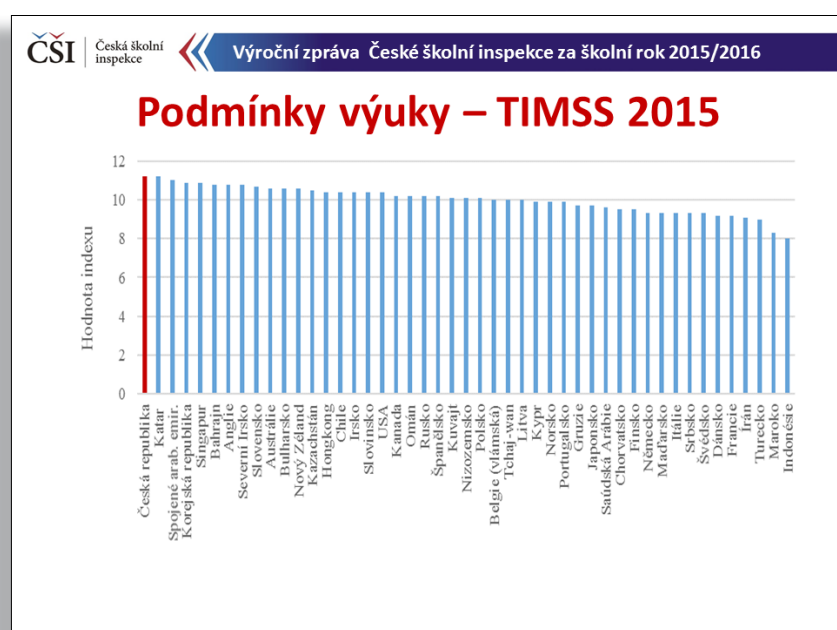
POZITIVNÍ ZJIŠTĚNÍ

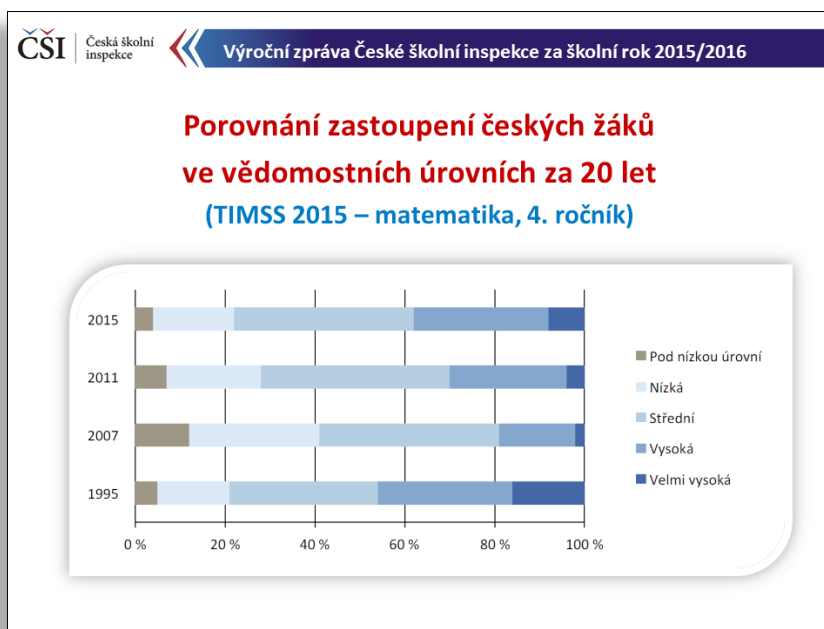
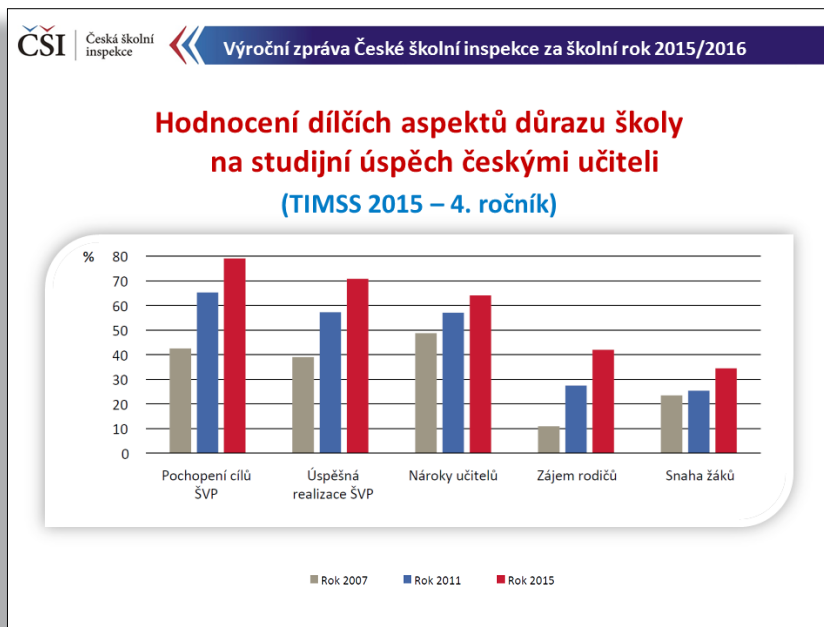
- a) dostupnost škol
- b) kvalita materiálně-technického vybavení na školách
- c) pestrost forem a metod práce na prvním stupni základních škol
- d) rozvoj spolupráce škol a firem
- e) podpora mobilit a zahraniční spolupráce

POZITIVNÍ
ZJIŠTĚNÍ
Ad a)



POZITIVNÍ
ZJIŠTĚNÍ
Ad b)





ČŠI Česká školní inspekce Výroční zpráva České školní inspekce za školní rok 2015/2016

Spolupráce škol se zaměstnavateli – podíl oborů (v %)

Druh spolupráce	Podíl (%)
Exkurze u zaměstnavatele	81,2
Stáže u zaměstnavatele	31,4
Zapojení odborníka z praxe do výuky – přednášky, kurzy	49,4
Část praktického vyučování probíhá u zaměstnavatele	51,9
Celé praktické vyučování probíhá u zaměstnavatele	20,4
Účast zaměstnavatelů při ukončování vzdělávání	40,5
Jiná (nejčastěji: materiální podpora od zaměstnavatelů)	5,9
Škola se zaměstnavateli nespolupracuje	4,6

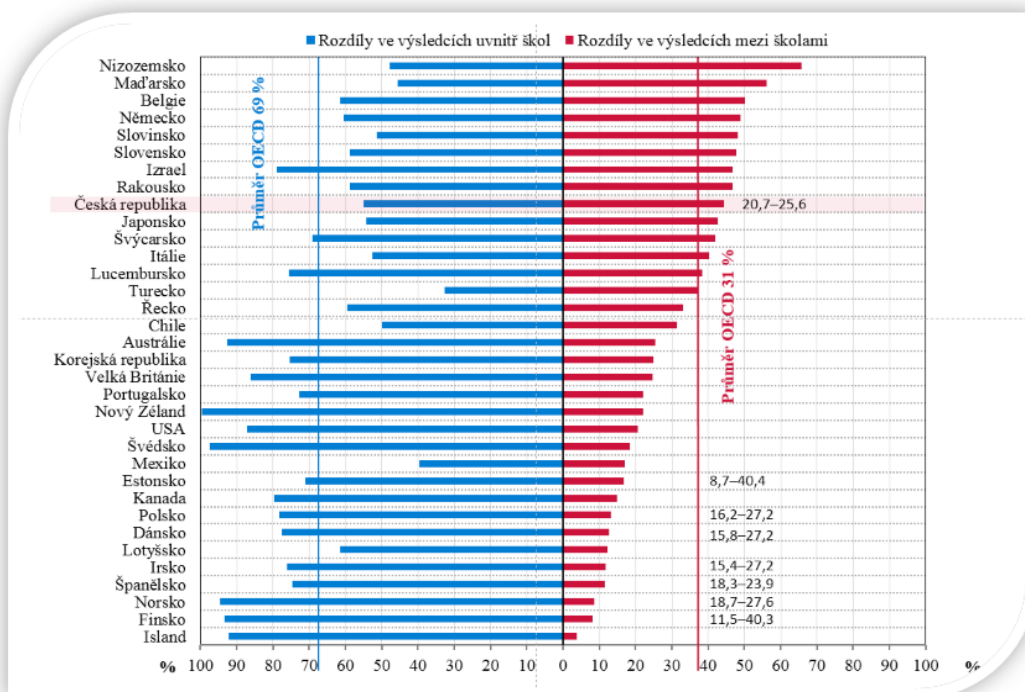
SHRNUTÍ NEJVĚTŠÍCH PROBLÉMŮ

- vysoká selektivita škol; nerovnosti v kvalitě vzdělávání mezi školami i uvnitř škol
- kompetence učitelů neodpovídají aktuálním potřebám vývoje vzdělávací soustavy; nedostatečné využívání potenciálu pedagogické diagnostiky a tomu odpovídající vzdělávací a výchovné strategie, formativního hodnocení a sebehodnocení
- problém stárnutí pedagogického sboru
- Česká republika příliš spoléhá na evropské peníze na úkor systémových změn
- stát nevytváří dostatečně kvalitní nabídku veřejného školství tak, aby úspěšně konkuroval neveřejným školám

SHRNUTÍ NEJVĚTŠÍCH PROBLÉMŮ

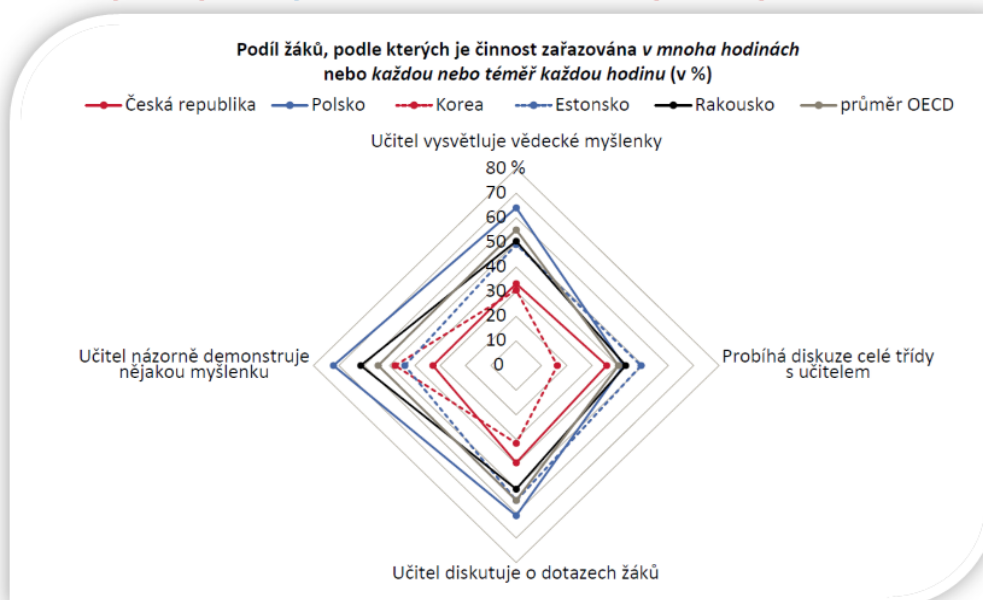
Ad a)

Rozdíly ve výsledcích uvnitř škol a mezi školami v zemích OECD

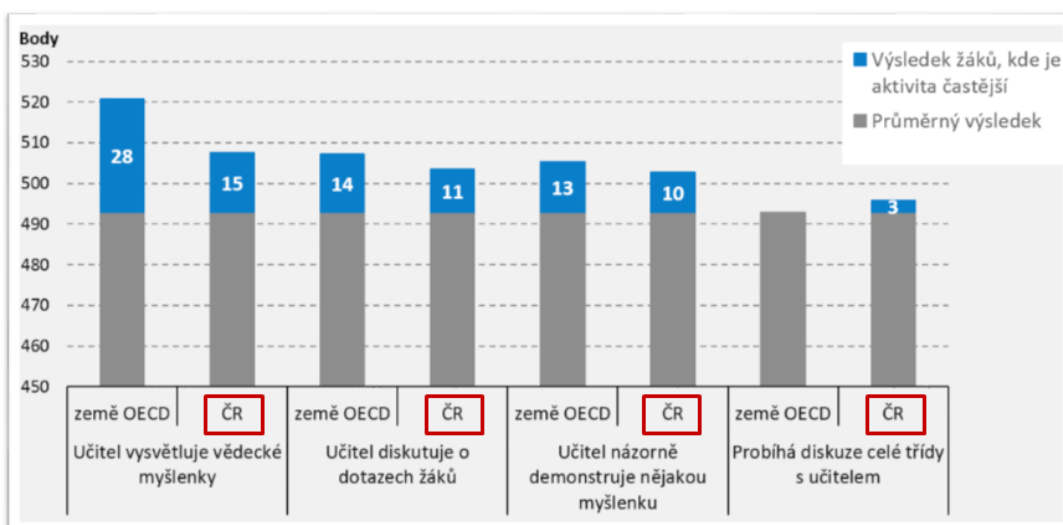




Četnost zařazování učitelem usměrňovaných aktivit při výuce přírodních věd ve vybraných zemích



Vliv učitelem usměrňovaných aktivit na výsledek v přírodovědné gramotnosti



Častější aktivita – dle žáků je zařazována v *mnoha hodinách* či *každou* nebo *téměř každou* hodinu.
Změny v bodovém výsledku jsou po započtení vlivu socioekonomického zázemí žáků a škol.



NAPLŇOVÁNÍ „STRATEGIE VZDĚLÁVACÍ POLITIKY ČR DO ROKU 2020“

a) oblast Snižování nerovnosti ve vzdělávání

i. účast na předškolním vzdělávání

Cíl pro rok 2020: dosáhnout hodnoty alespoň 95 % dle ET 2020

ii. úroveň žákovské gramotnosti

Cíl pro rok 2020: zvýšit podíl žáků nad úrovní 4 a snížit podíl pod úrovní

iii. osoby předčasně ukončující vzdělávání a odbornou přípravu

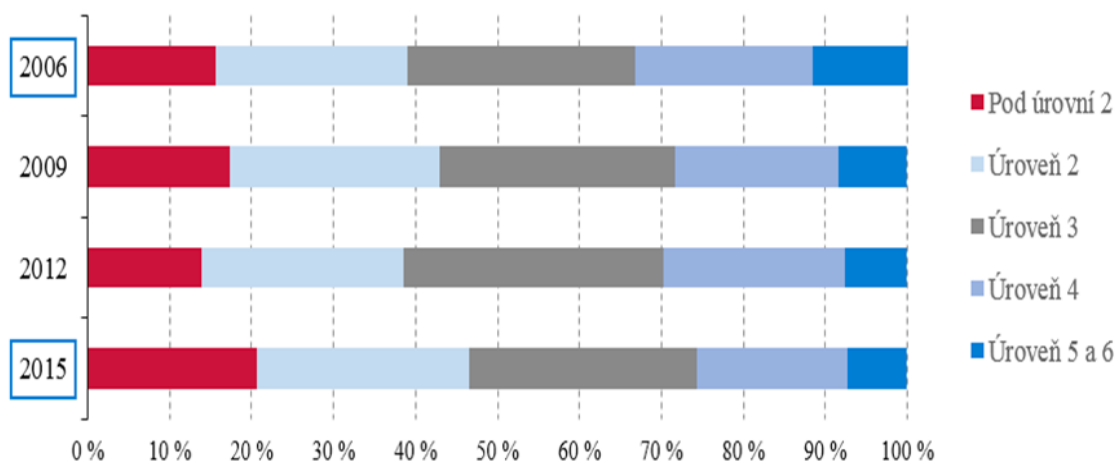
Cíl pro rok 2020: ne vyšší než 5,5%

NAPLŇOVÁNÍ STRATEGIE

Ad a bod ii) úroveň žákovské gramotnosti



Zastoupení českých žáků v gramotnostních úrovních mezi roky 2006 a 2015





Fluktuace žáků v navštívených oborech vzdělání

Přechody na jiný obor (za uzavřený školní rok 2014/2015)	Obory celkem		Maturitní		Nematuritní	
	Počet	Podíl (v %)	Počet	Podíl (v %)	Počet	Podíl (v %)
Počet žáků, kteří během předchozího (uzavřeného) školního roku přešli do oboru z jiného oboru v rámci školy	336	1,1	126	0,6	210	2,5
Počet žáků, kteří během předchozího (uzavřeného) školního roku přišli do oboru z jiné školy	985	3,3	578	2,7	407	4,8
Počet žáků, kteří během předchozího (uzavřeného) školního roku odešli předčasně z oboru a již se ve škole nevzdělávají	2 373	7,9	1 170	5,4	1 203	14,3



Podíl žáků (v %), kteří dokončí obor vzdělání, který začnou studovat

Jaký podíl žáků dokončuje obor vzdělání, který začnou studovat?	Obory celkem	Maturitní	Nematuritní
100 %	6,2	4,7	7,8
90-99 %	35,2	41,2	28,6
75-89 %	34,6	32,9	36,4
50-74 %	17,3	17,6	16,9
Méně než 50 %	6,8	3,5	10,4

NAPLŇOVÁNÍ „STRATEGIE VZDĚLÁVACÍ POLITIKY ČR DO ROKU 2020“

b) oblast Podporovat kvalitní výuku a učitele jako její klíčový předpoklad

i. podíl mladých učitelů

Cíl pro rok 2020: vyšší než 23,1%

ii. míra odchodů z profese

Cíl pro rok 2020: klesající trend

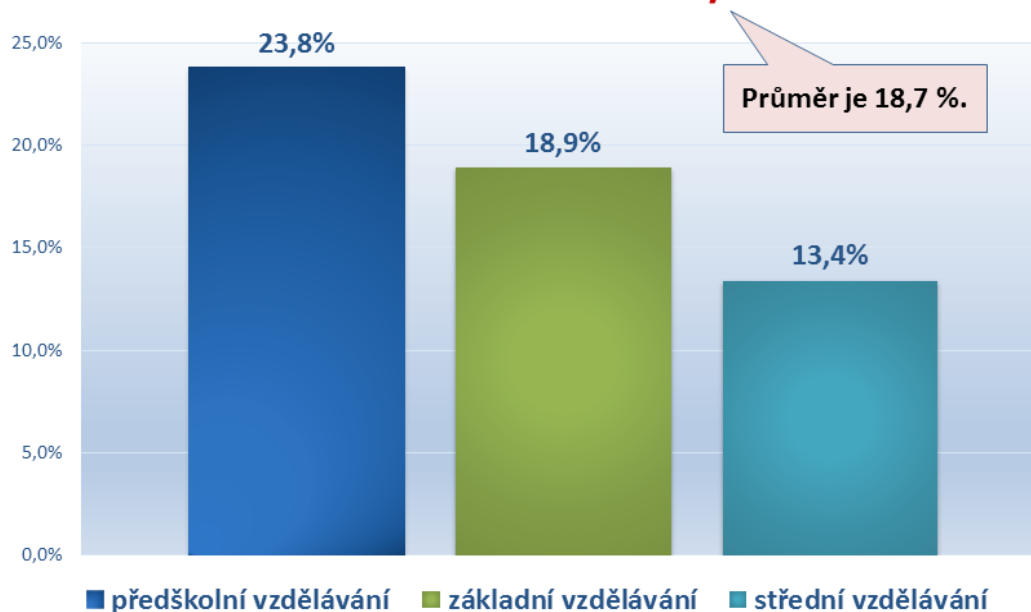
iii. indikátor Další vzdělávání učitelů

Cíl pro rok 2020: stoupající trend

NAPLŇOVÁNÍ STRATEGIE

Ad b bod i) podíl mladých učitelů

Podíl mladých učitelů ve věku do 35 let ve školním roce 2015/2016





NAPLŇOVÁNÍ „STRATEGIE VZDĚLÁVACÍ POLITIKY ČR DO ROKU 2020“

c) oblast Odpovědně a efektivně řídit vzdělávací systém

*systémový projekt ČŠI Komplexní systém hodnocení
přispěje k naplňování dané oblasti prostřednictvím
následujících hlavních výstupů*

- i. sdílení a porozumění kritériím kvalitní školy napříč
vzdělávacím systémem



NAPLŇOVÁNÍ „STRATEGIE VZDĚLÁVACÍ POLITIKY ČR DO ROKU 2020“

c) oblast Odpovědně a efektivně řídit vzdělávací systém

- ii. propojování externího a interního hodnocení škol
a školských zařízení
- iii. vývoj dosud chybějících metod, postupů a nástrojů
pro zajištění komplexnosti hodnocení kvality
počátečního vzdělávání – obtížněji hodnotitelné
vzdělávací cíle a monitorování spravedlivosti systému
- iv. nová metodická podpora školám v podobě popisů
dobré praxe reálných českých škol

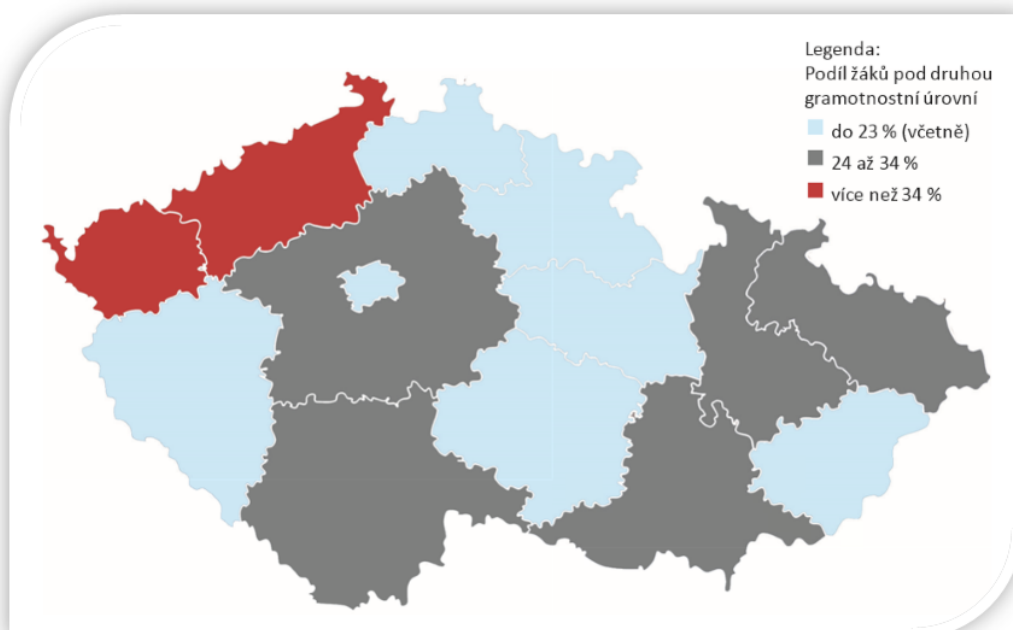
DOPORUČENÍ SMĚREM K SYSTÉMU

- a) systematická reflexe opatření a zjištění
- b) zaměření se na vyrovnávání krajových disparit
- c) budování kapacit na úrovni systémové i regionální vzhledem k podpoře čtenářské a matematické gramotnosti, pedagogické diagnostiky, formativního hodnocení a sebehodnocení
- d) vést diskuzi o cílech vzdělávání
- e) zaměření na kvalitu práce fakult vzdělávajících učitele a navazující systém profesního rozvoje učitelů

DOPORUČENÍ SMĚREM K SYSTÉMU

Ad b) *zaměření se na vyrovnávání krajových disparit*

Podíl žáků pod druhou gramotnostní úrovní v krajích



DOPORUČENÍ SMĚREM K SYSTÉMU

Ad c) budování kapacit na úrovni systémové i regionální ...

ČSI Česká školní inspekce Výroční zpráva České školní inspekce za školní rok 2015/2016

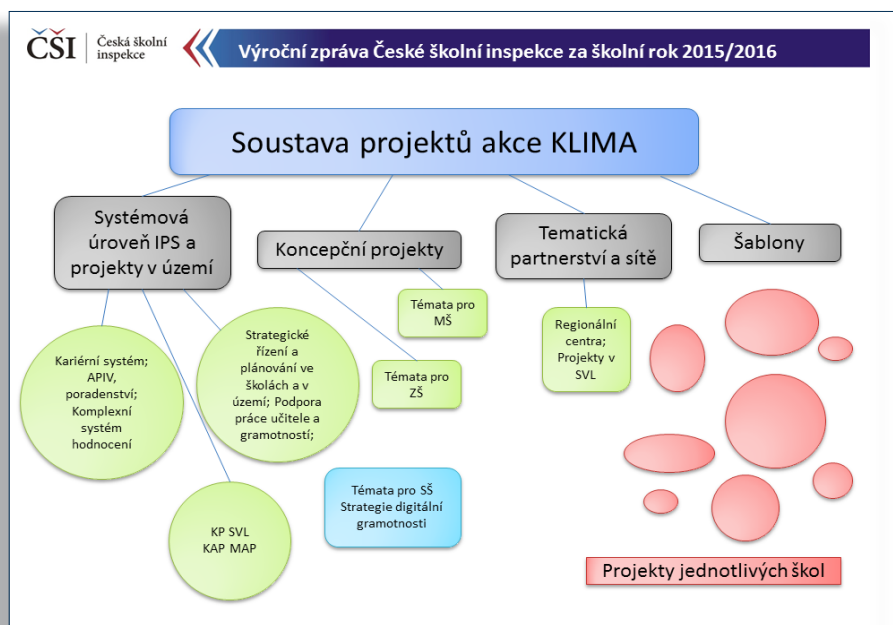
ŠABLONY OP VVV

- < Profesní rozvoj předškolních pedagogů prostřednictvím supervize
- < Individualizace vzdělávání v MŠ
- < Nové metody ve výuce na ZŠ_Čtenářská gramotnost
- < Nové metody ve výuce na ZŠ_Matematická gramotnost
- < CLIL ve výuce na ZŠ
- < Vzdělávání pedagogických pracovníků ZŠ - DVPP v rozsahu 56, 80 hodin_Čtenářská gramotnost
- < Vzdělávání pedagogických pracovníků ZŠ - DVPP v rozsahu 56, 80 hodin_Matematická gramotnost
- < Vzdělávání pedagogických pracovníků ZŠ zaměřené na inkluzi - DVPP v rozsahu 56, 80 hodin
- < Nové metody ve výuce na ZŠ_Inkluze
- < Vzájemná spolupráce pedagogů ZŠ_Inkluze
- < Vzdělávání pedagogických pracovníků ZŠ - DVPP v rozsahu 56, 80 hodin_Mentoring
- < Příprava na vyučování žáků ZŠ ohrožených školním neúspěchem

ČSI Česká školní inspekce Výroční zpráva České školní inspekce za školní rok 2015/2016

KLIMA jako systémová podpora mateřských a základních škol v rámci OP VVV

- < K kultura učení
- < L leadership
- < I Inkluze
- < M mentoring/metodická podpora učitele
- < A aktivizační formy výuky





DOPORUČENÍ PRO ZŘIZOVATELE

- a) Podpora partnerství na lokální úrovni a vytváření podmínek pro profesní rozvoj pedagogů
- b) Podpora dobrého školního klimatu
- c) Využití kritérií Kvalitní školy pro interní (autoevaluace školy) i externí hodnocení škol

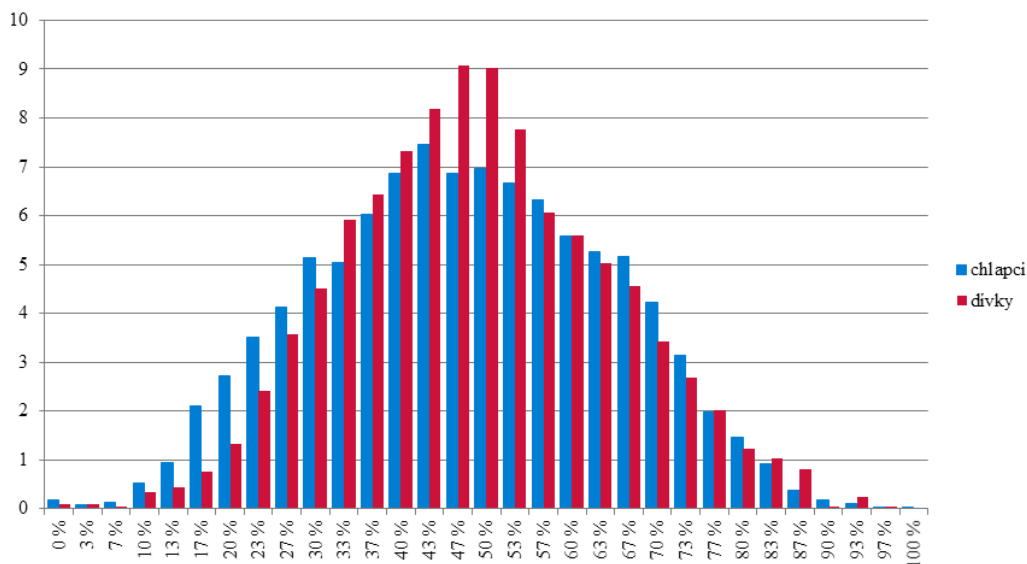


DOPORUČENÍ PRO ŠKOLY

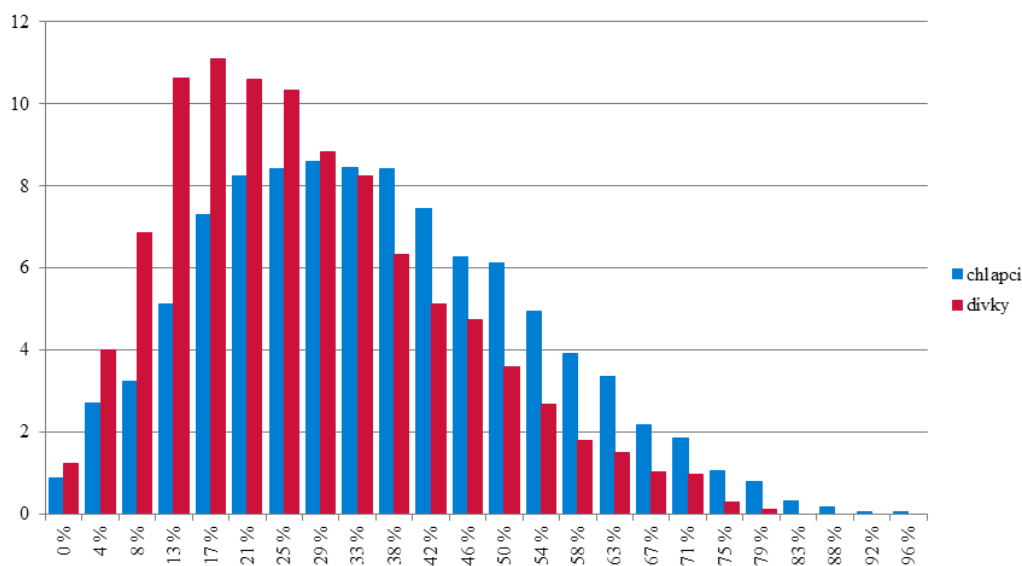
- a) podpora nestudijně zaměřených žáků na 2. stupni ZŠ
- b) podpora všeobecné složky vzdělání na středních odborných školách
- c) budování sdílené představy o kvalitě vzdělávání mezi vedením školy, učiteli a žáky
- d) soustředění se na kvalitu práce metodických orgánů ve škole



Rozložení podílu žáků 1. ročníku SŠ podle průměrné úspěšnosti a podle pohlaví ve ČG – podíl žáků (v %)



Rozložení podílu žáků 1. ročníku SŠ podle průměrné úspěšnosti a pohlaví v MG – podíl žáků (v %)





ZÁVAZEK INSPEKCE

- a) postupné umenšování významu formálních kontrol ve prospěch hodnocení kvality pedagogické práce uvnitř školy
- b) zvyšování kvality inspekčních dat a výstupů z hlediska závěrů i navrhovaných doporučení
- c) příprava chybějících a rozpracování stávajících metodických materiálů zaměřených na podporu hodnocení podmínek, průběhu a výsledků vzdělávání



ZÁVĚR

České školství má značný potenciál ke zlepšování, řadu kvalitních učitelů i nadějných dětí, žáků a studentů.

Je však potřeba celospolečenský konsenzus nad tím, jaké vzdělávací cíle zejména podporovat, jak rozvíjet kvalitní učitele a jak je v systému udržet.

